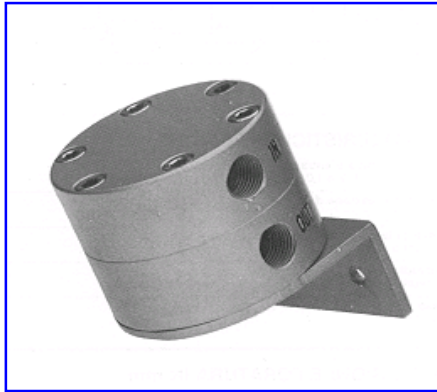


SR10

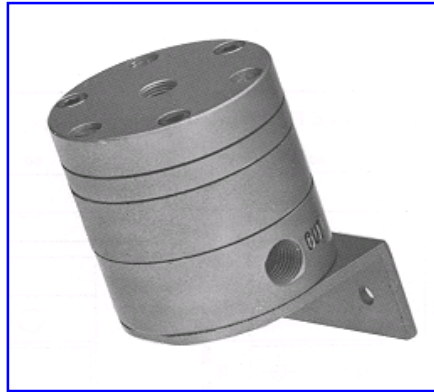
Relè selettore di alta pressione
High pressure selecting relay



Disponibile - Available
94/9/EC (ATEX): II 2 G D c IIC X

BR10

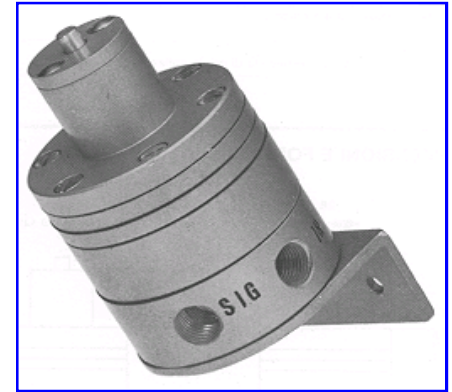
Relè selettore di bassa pressione (relè di sostegno)
Low pressure selecting relay (booster relay)



Disponibile - Available
94/9/EC (ATEX): II 2 G D c IIC X

RR10

Relè invertitore
Reversing relay



Disponibile - Available
94/9/EC (ATEX): II 2 G D c IIC X

APPLICAZIONE

Il relè selettore di pressione è impiegato per applicazioni a controlli con interdizione oppure per realizzare circuiti di sicurezza. Il selettore SR10 seleziona il segnale pneumatico più alto e lo ritrasmette automaticamente all'elemento successivo del sistema.

APPLICATION

The pressure selecting relay is engineered for the application on lock out controls and to operate on safety circuits. The SR10 handle two 3÷15 psi signals and select the highest one to send to the next device of the system, automatically.

APPLICAZIONE

Il selettore BR10 seleziona il segnale pneumatico più basso e lo ritrasmette automaticamente all'elemento successivo del sistema. BR10 è inoltre impiegato come relè di sostegno per riprodurre segnali pneumatici in un rapporto 1:1, quando vi sono lunghe distanze di trasmissione aria.

APPLICATION

The BR10 relay switch the lowest pneumatic signal wich automatically flows to the next unit of the system. BR10 is also used as booster relay to reproduce a pneumatic signal with 1:1 ratio in a long distance piping.

APPLICAZIONE

RR10 è stato progettato per dare un segnale d'uscita inversamente proporzionale al segnale in entrata nel rapporto 1:1. Si possono avere per esempio 15 psi in uscita e 3 psi in entrata con un campo di pressione di 12 psi.

APPLICATION

The RR10 has been designed to reverse an input signal in a 1:1 ratio output signal, proportionally. Ex.: 3÷15 psi IN > 15÷3 psi OUT.

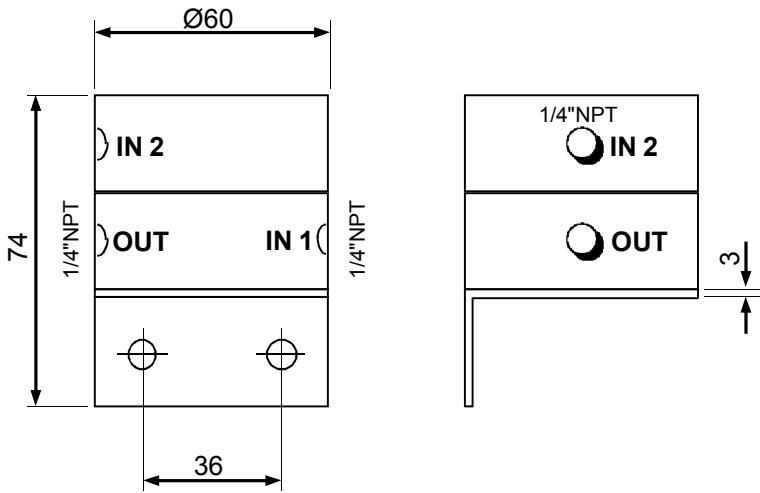
Pressione ingresso Input pressure	2 bar (max) 30 psi (max)
Campo Ingresso/Uscita Input/Output range	0,2..1bar 3..15 psi
Peso Weight	≅380 gr.

Pressione alimentazione Supply pressure	3,5 bar (max) 50 psi (max)
Campo Ingresso/Uscita Input/Output range	0,2..1bar 3..15 psi
Peso Weight	≅475 gr.

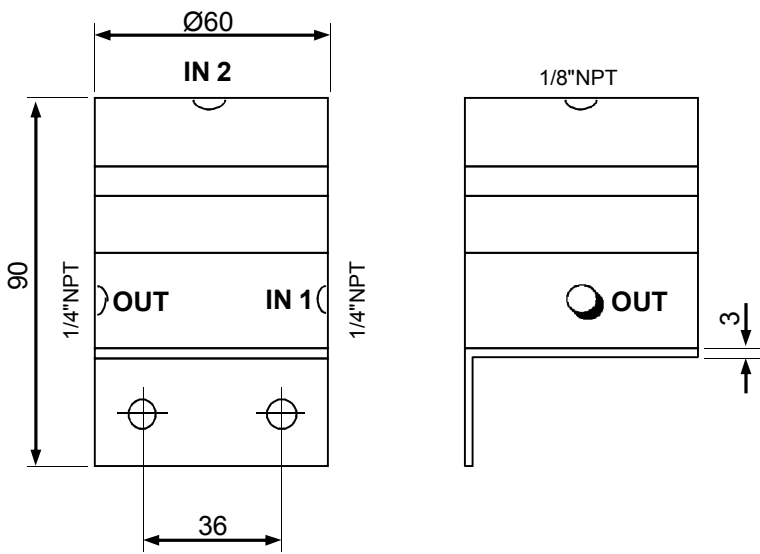
Pressione alimentazione Supply pressure	0,3..6,9 bar 5..100 psi
Azzeramento Zero adjustment	0..6,9bar 0..100 psi
Peso Weight	≅455 gr.

Corpo -Body	In alluminio verniciatura antiacida Aluminium with anti corrosive paint
Limite temperatura ambiente Temperature limitations (ambient)	-20....+80 °C

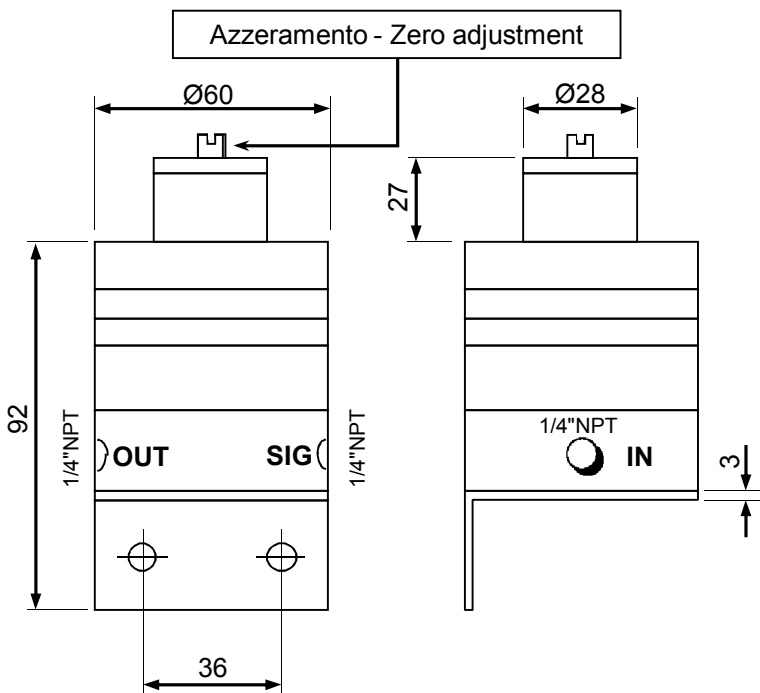
DIMENSIONI - DIMENSIONS(mm)



SR10	
IN 1 - IN 2	Ingresso segnali Signal inputs
OUT	Uscita segnale maggiore Highest signal



BR10	
Relè selettore di bassa pressione Low pressure selecting relay	
IN 1 - IN 2	Ingresso segnali
OUT	Uscita segnale minore
Relè di sostegno Booster relay	
IN 1	Alimentazione
IN 2	Ingresso segnale
OUT	Uscita segnale



RR10	
IN	Alimentazione
SIG	Ingresso segnale
OUT	Uscita segnale

